

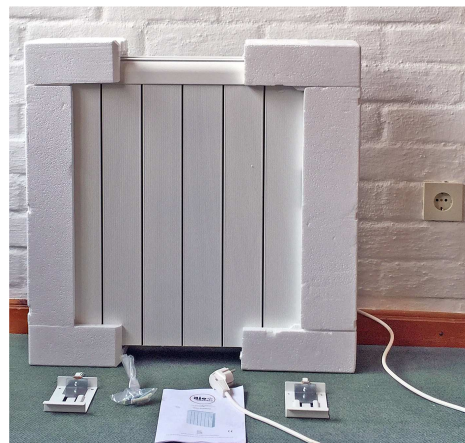
# MONTAGEANLEITUNG BIOMETRIXX INFRAROT-WOHLFÜHLHEIZUNG

## Modelle RX-4F, RX-6F, RX-8F, RX-10F, RX-12F, RX-14F

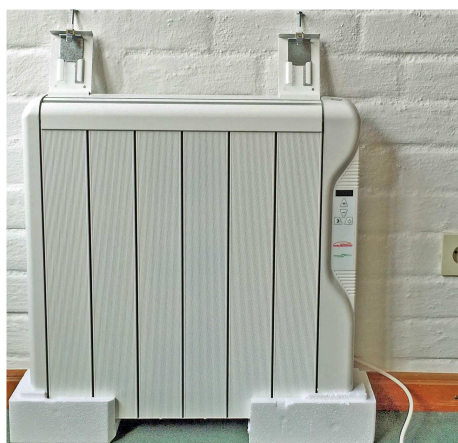
1.



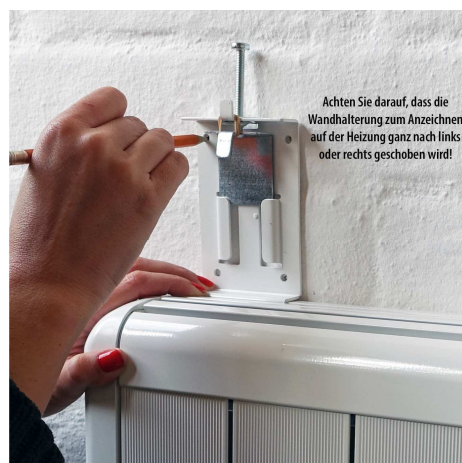
2.



3.



4.



5.



6.



## MONTAGEANLEITUNG BIOMETRIXX INFRAROT-WOHLFÜHLHEIZUNG Modelle RX-4F, RX-6F, RX-8F, RX-10F, RX-12F, RX-14F

7.



8.



9.



**Wichtiger Warnhinweis beim Bohren in Wänden:** Vergewissern Sie sich vor dem Bohren, dass sich keine Gas-, Wasser- oder Stromleitungen an der Bohrstelle befinden. Montage nur durch fachkundige Personen. Unbedingt auf die Wandbeschaffenheit achten, da sich das beigelegte Befestigungsmaterial nicht für alle Wandarten eignet. Erkundigen Sie sich im Handel nach den für die jeweilige Wandbeschaffenheit geeigneten Schrauben und Dübel. Für eine unsachgemäße Wand-Dübel Verbindung und dadurch entstandene Schäden übernimmt der Hersteller keine Haftung.